

BOOM

EL ANIME DEL MOMENTO Y SU MUSICA





**Tienes que hacer lo opuesto de
lo que la gente se espera.
¿De qué otra manera
los sorprenderías?**

-Sayo Yamamoto (Co creadora de Yuri!!! on Ice)

CRÉDITOS

DIRECTORA EDITORIAL

LDC. Rocio del Carmen Quiroz Gomez

DISEÑADOR EDITORIAL

César Octavio Figueroa Villegas

RECTORA

Mtra. Claudia Robles Morales

VICERRECTORA ACADÉMICA

Mtra. Jannet Robles Morales

VICERRECTOR EJECUTIVO

Mtro. Marco Antonio Robles Morales

VICERRECTOR ADMINISTRATIVO

Mtro. Hector Robles Morales

COORDINADOR LDGYD

Mtro. Javier Plascencia de Loera

DISEÑO EDITORIAL

Mtra. Rocio del Carmen Quiroz Gomez

FOTOGRAFÍA, ILUMINACIÓN Y PUBLICIDAD

Mtro. Juan Carlos Reyes Solares

MÉTODOS Y TÉCNICAS DE INVESTIGACIÓN

Mtro. FRANCISCO JAVIER JUAREZ REMIREZ

SEMIOTICA

Mtra.Leticia Garza Garza Galindo

INGLÉS TÉCNICO

Mtra.Angeles Lorena Quiroz

CARTA EDITORIAL

Es bien sabido que la música es el arte que representa, une y provoca infinidad de sentimientos y emociones a partir de sus diferentes generos, y quienes específicamente se dedican a crearla son quienes nos transportan a un mundo fantástico y creativo; en donde se abre una puerta, hacia una especie de acceso a una dimensión en la que el arte puede con todo; y es así como en esta nueva edición de la mano de Xcentric Editorial y de una nueva colección de revistas conocerán lo íntimo y fascinante del mundo musical, de cual conoceremos sus inicios, sus tendencias y los iconos más importantes de los diversos géneros; te invitamos a vivir y adentrarte en este fascinante mundo que nos mostraran estas 21 revistas con diseño, creatividad, datos interesantes y profesionalismo.

Vive y siente el lenguaje del alma: la música

Nuevamente con agradecimiento infinito a quienes son parte de este importante proyecto, y por la confianza por parte de la coordinación de la licenciatura por permitirme nuevamente ser la guía de este maravilloso y muy querido proyecto, el cual llevo a cabo con mis alumnos quienes demuestran sus capacidades profesionales y reativas; así como el arduo trabajo realizado en diseño editorial.

Adentra te en este mundo musical con estas 21 revistas diseñadas con todo el profesionalismo, dedicación y entusiasmo por parte del grupo de 5º cuatrimestre 2024A en la materia Diseño Editorial.

Atte.. LDG Rocio del C. Quiroz Gómez

PLAY

TOP

10	The Background Music	Fuerza Creativa	29
		La Explosión de Estilos	30
12	Dos Caras de una moneda	Impacto de la Evolución	31
13	Bgm		
14	La Magia Invisible	La Nueva Era	32
17	Industria Musical	Memorias	33
20	Japón: La Cuna de la Musica de Anime	Exp	34
		Notas del Futuro	35
22	El Periodo Gris	Naruto	37
24	La Era Dorada	SNK	38
25	Legado	Plus Ultra	41

IDOL

- 45 **New Frontier**
- 46 **Top Time**
- 48 **Cruel Angel**
- 51 **Rain**
- 52 **Sis Puella Magica!**
- 55 **L's Theme**
- 56 **You Say Run**

**WE
C
D
N**

**LAS CICATRICES SON LA MEJOR
BASE PARA LOS TATUAJES SOLO
DEBES CAMBIAR TU FORMA DE
VERLAS**

-CÉSAR FIGUEROA



THE BACKGROUND MUSIC

(BGM) of anime has undergone a significant evolution over the decades, adapting to changing technologies and musical trends.

In the 1980s, the advent of digital technology marked a significant milestone, allowing the use of synthesizers and more complex orchestrations.

The introduction of electronic and synthetic sounds enriched creative possibilities, and large orchestras became essential for more ambitious productions.

Anime music diversified even further.

Composers incorporated a wide range of styles, from jazz and rock to electronic music.

This musical variety not only enriched soundtracks but also appealed to a broader audience.

Collaborations with popular artists and bands contributed to the creation of more eclectic and appealing soundtracks.

in the 2000s brought increased international attention to its music.

Hiring foreign composers and including English lyrics in some songs facilitated the global audience's connection with anime music.

This not only expanded the fan base but also further enriched the musical palette of anime.

Collaborations between renowned composers and popular artists became a significant trend.

Anime music evolved into a fusion of diverse genres, from pop to metal.

Original soundtracks (OSTs) became as cherished as the series themselves, often released as independent albums.

anime background music continues to be a fertile ground for innovation and experimentation.

Composers are constantly seeking new ways to incorporate musical and technological elements to enhance the viewer's experience.

Music remains an integral part of the identity of each anime, playing a crucial role in its emotional and narrative impact.

'Space Battleship Yamato' from 'Space Battleship Yamato' (1974) by Isao Sasaki

The 1970s saw the curtain open on a golden age of anime. This was the decade that gave rise to classics including Space Battleship Yamato, Galaxy Express 999 and Mazinger Z.

The theme music from these series ended up being major anime song hits and were performed by the likes of Isao Sasaki and Ichiro Mizuki, both now considered legends of the genre.

These specialised artists performed at concerts and on radio and TV music shows, helping anime become appreciated as a musical genre in its own right.

PREV

Dos Caras de una Moneda

El Opening

o apertura, es la secuencia musical y visual que precede al comienzo de un episodio de anime.

A menudo, el OP establece el tono y el estado de ánimo de la serie, presentando a los personajes principales, mostrando fragmentos de la trama y sumergiendo a los espectadores en el mundo de la historia.

Desde melodías emocionantes hasta animaciones espectaculares, los openings son una parte crucial de la experiencia de ver anime, emocionando a los espectadores y preprándolos para lo que está por venir.

Ending

El ending, o cierre, es la secuencia musical y visual que marca el final de un episodio de anime.

A menudo más tranquilo y reflexivo que el opening, el ED ofrece a los espectadores un momento para procesar lo que han visto y disfrutar de la música mientras se preparan para el próximo episodio o se despiden de la serie por el momento.

Al igual que los openings, los endings pueden presentar imágenes de los personajes o escenas importantes de la serie, añadiendo una capa adicional de significado y emoción al cierre de cada episodio.

BGM

o música de fondo, es la música instrumental que se reproduce durante las escenas de un anime para realzar la atmósfera, añadir emoción y subrayar momentos clave.

A diferencia de los openings y endings, que son canciones completas con letra y una estructura definida, la BGM se compone de fragmentos cortos de música que se adaptan a las necesidades específicas de cada escena.

Desde piezas épicas durante las batallas hasta melodías suaves para los momentos emotivos, la BGM desempeña un papel crucial en la narrativa y el impacto emocional de cada serie de anime.

Para Resumir

Los openings, endings y background music son elementos fundamentales en la experiencia de ver anime, cada uno desempeñando un papel único pero importante en la narrativa y el impacto emocional de una serie.

Ya sea emocionándonos con las melodías pegajosas de los openings, reflexionando sobre los mensajes ocultos en los endings o sumergiéndonos en la atmósfera del mundo del anime con la BGM, la música es una parte integral de lo que hace que el anime sea tan especial y memorable para los fans de todo el mundo.

¡Así que asegúrate de prestar atención a estos aspectos la próxima vez que te sumerjas en el maravilloso mundo del anime!

La Magia Invisible

El BGM, esa melodía que a menudo pasa desapercibida pero que juega un papel crucial en la atmósfera y el impacto emocional de cada escena.

Desde intensificar la emoción de una batalla hasta susurrar melancolía en momentos de reflexión, la música de fondo en el anime es como el pintor detrás de la pantalla, dando vida a cada pincelada de la historia.

El Ritmo del Drama: BGM en Escenas de Acción y Emoción

En las escenas de acción, el BGM puede elevar la adrenalina hasta niveles épicos.

Con ritmos acelerados, coros energéticos y notas impactantes, la música de fondo nos sumerge en la intensidad del momento, haciéndonos sentir como si estuviéramos en el corazón mismo de la batalla.

Del mismo modo, en las escenas emotivas, el BGM puede envolvernos en un abrazo musical, expresando la tristeza, la felicidad o la angustia de los personajes con cada nota.

El Poder de la Atmósfera: Creando Mundos con Sonidos

El BGM también desempeña un papel crucial en la creación de la atmósfera de un anime.

Desde paisajes sonoros que nos transportan a mundos de fantasía hasta melodías etéreas que nos sumergen en la profundidad del espacio, la música de fondo moldea el mundo del anime de una manera única y poderosa.

Es como si cada nota nos susurrara secretos sobre el universo en el que nos encontramos, haciéndonos sentir parte de algo más grande que nosotros mismos.

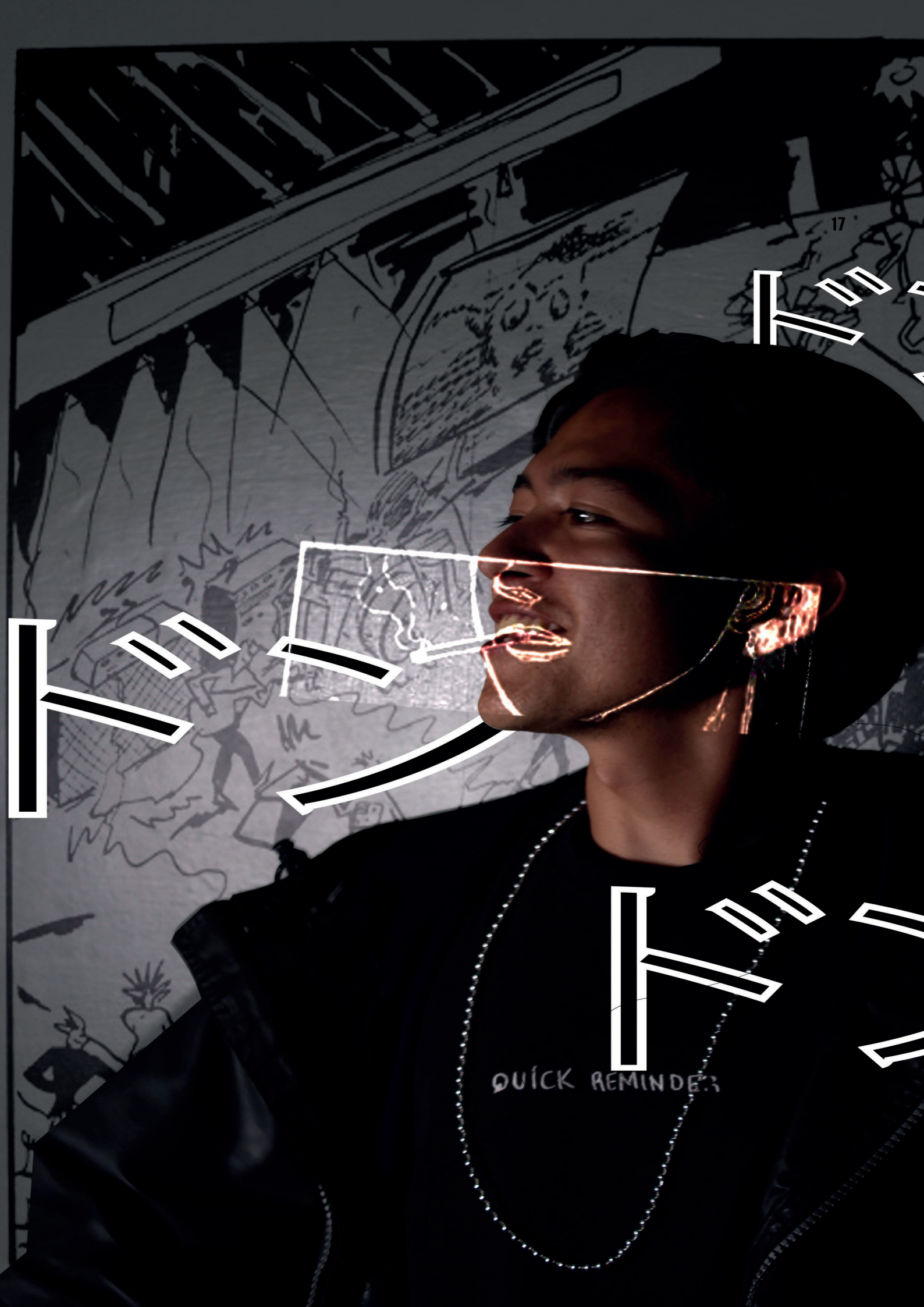
El Toque Final: Cómo el BGM Añade Profundidad y Significado

Finalmente, el BGM agrega capas adicionales de profundidad y significado a las escenas del anime.

A menudo, las melodías recurrentes se asocian con personajes específicos o momentos clave en la trama, creando una conexión emocional con los espectadores y añadiendo un toque de continuidad a la historia.

Además, el BGM puede proporcionar pistas sutiles sobre el estado mental o las intenciones de los personajes, enriqueciendo nuestra comprensión de su desarrollo y motivaciones.





QUICK REMINDER



Industria Musical

El comercio de BGM del anime ha experimentado un crecimiento fenomenal en los últimos años, impulsado por el aumento de la popularidad del anime en todo el mundo.

La música de fondo no solo complementa la experiencia visual del anime, sino que también se ha convertido en una forma de arte por derecho propio, atrayendo a una base de fans cada vez más amplia y diversa.

Abriendo Nuevos Caminos

El licenciamiento y la distribución son partes integrales del proceso de comercialización de BGM del anime en el mundo.

Las compañías de producción de anime trabajan en estrecha colaboración con editoriales de música y distribuidores para asegurar que las bandas sonoras estén disponibles en una variedad de formatos, incluyendo CD, vinilo, streaming y descarga digital, para satisfacer las necesidades de los fans en todo el mundo.

Conexiones Emocionales

Las compañías de anime emplean una variedad de estrategias de marketing innovadoras para promover y comercializar las bandas sonoras de sus series.

Desde campañas publicitarias en redes sociales hasta eventos promocionales en vivo, estas iniciativas buscan crear conexiones emocionales con los fans y fomentar la lealtad a la marca, mientras generan anticipación y entusiasmo por las últimas bandas sonoras del anime.

Expandiendo el Dominio

Las colaboraciones con artistas musicales populares y marcas reconocidas son otra estrategia clave para comercializar la música de fondo del anime en el mundo.

Estas asociaciones no solo ayudan a aumentar la visibilidad y el alcance de las bandas sonoras del anime, sino que también ofrecen a los fans la oportunidad de experimentar la música de sus series favoritas de una manera totalmente nueva y emocionante.

En un mundo en constante evolución, el comercio de BGM del anime continuará evolucionando y diversificándose para satisfacer las demandas cambiantes de los fans en todo el mundo.

Con el surgimiento de nuevas tecnologías de distribución, plataformas de streaming y modelos de negocio innovadores, el futuro promete un sinfín de oportunidades para descubrir y disfrutar de la riqueza y la diversidad de la música de fondo del anime, llevando la experiencia auditiva de los fans a nuevas alturas de emoción y asombro.





MY
NAME IS
TALKING
TO USABI



I LOVE
SLEEPING
AND THE
ARCADE.

Japón: Cuna de la Música del Anime

Como era de esperar, Japón lidera el camino como el principal destino para consumir BGM del anime.

Con una rica historia de compositores talentosos y una base de fans apasionados, el mercado japonés ofrece una amplia gama de opciones para los amantes de la música de fondo del anime.

Desde CDs y vinilos hasta servicios de streaming especializados, los fans en Japón tienen acceso a una variedad de medios para disfrutar de sus BGM favoritas.

Streaming Global

Con el crecimiento del anime a nivel internacional, las plataformas de streaming global, como Spotify, Apple Music y YouTube, se han convertido en destinos populares para consumir BGM del anime.

Estas plataformas ofrecen a los fans de todo el mundo acceso instantáneo a una amplia selección de bandas sonoras de anime, permitiéndoles descubrir y disfrutar de nuevas melodías en cualquier momento y en cualquier lugar.

Tesoros Ocultos de BGM

Por último, las tiendas de anime y las convenciones son destinos populares para los fans que buscan adquirir BGM del anime en formato físico.

Con una amplia selección de CDs, vinilos y otros productos relacionados con la música de fondo del anime, estas tiendas ofrecen una experiencia de compra única y emocionante para los aficionados, permitiéndoles descubrir joyas ocultas y añadir nuevas melodías a su colección.



Los eventos en vivo y los conciertos son otra forma popular de consumir BGM del anime, ofreciendo a los fans la oportunidad de experimentar la música de sus series favoritas en persona.

Desde conciertos de orquesta en vivo hasta actuaciones en solitario de compositores destacados, estos eventos ofrecen una experiencia única y emocionante para los aficionados, permitiéndoles sumergirse completamente en el mundo del anime a través de la música.



El Periodo Gris

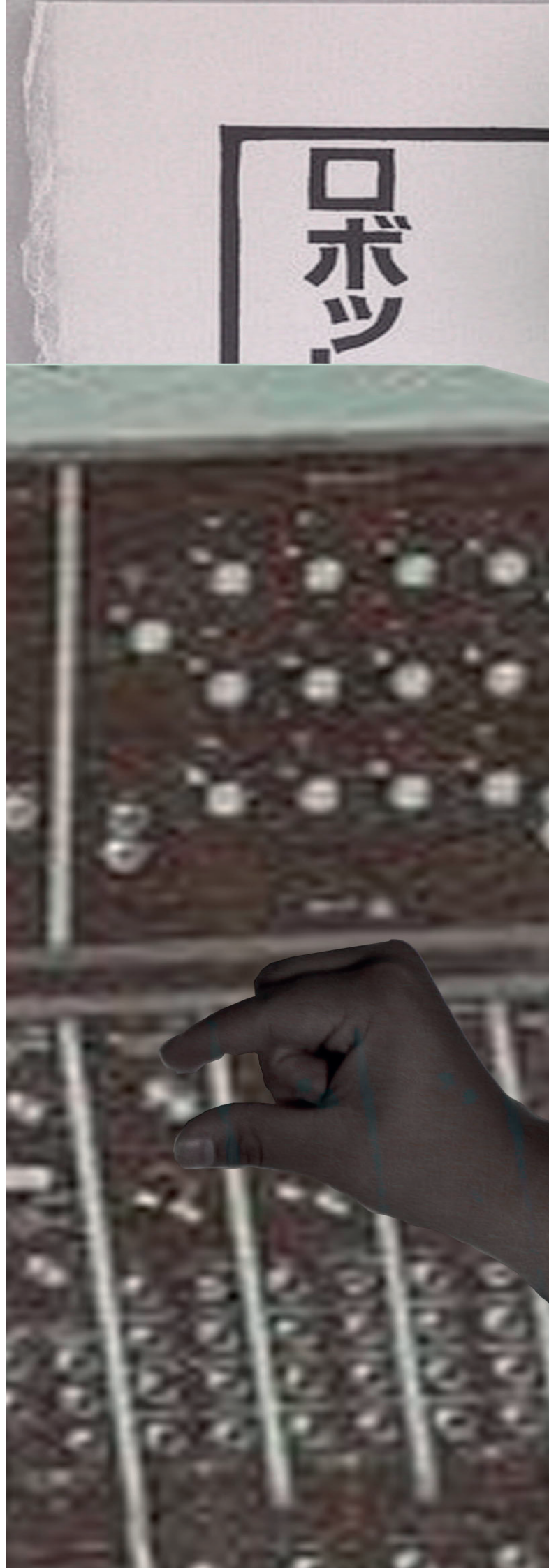
En los primeros días del anime, las series carecían de música de fondo, confiando en su narrativa visual para contar historias.

Sin embargo, a medida que la industria del anime creció y se desarrolló, los productores comenzaron a reconocer el poder de la música para enriquecer la experiencia del espectador y transmitir emociones que las imágenes solas no podían.

La Revolución de la BGM

El verdadero punto de inflexión en la introducción del BGM en el anime llegó en la década de 1960, con series pioneras como "Astro Boy" y "Speed Racer".

Compositores innovadores como Tatsuo Takai y Takeo Watanabe comenzaron a experimentar con diferentes estilos musicales y a incorporar música de fondo en sus composiciones, estableciendo así las bases de lo que hoy conocemos como la BGM del anime.





La Era Dorada

A medida que avanzaba la década de 1970 y 1980, la música de fondo se convirtió en un elemento fundamental en la narrativa del anime, ayudando a establecer el tono, el estado de ánimo y la atmósfera de cada serie.

Compositores como Joe Hisaishi y Shiro Sagisu crearon obras maestras musicales que elevaron la calidad y el impacto emocional de las series en las que trabajaron.

Bandas Sonoras de una generación

Las bandas sonoras producidas durante la Era Dorada del BGM en el anime no solo eran acompañamientos musicales para las series, sino que se convirtieron en piezas de arte en sí mismas.

Desde melodías épicas que acompañaban a los héroes en sus grandes batallas hasta piezas emotivas que conmovían el corazón del espectador, estas bandas sonoras transmitían la esencia misma de las historias que acompañaban.



Bebop



Legado

Aunque la Era Dorada del BGM en el anime llegó a su fin, su legado perdura hasta el día de hoy.

Las composiciones atemporales creadas durante este período continúan inspirando a nuevas generaciones de compositores y aficionados por igual, recordándonos la belleza y el poder de la música en el anime para conmover, emocionar y transportarnos a mundos de fantasía.

Un Tributo a la Música Inolvidable

la Era Dorada del BGM en el anime fue un período de innovación, creatividad y excelencia musical que dejó una marca indeleble en la industria y en los corazones de los fans.

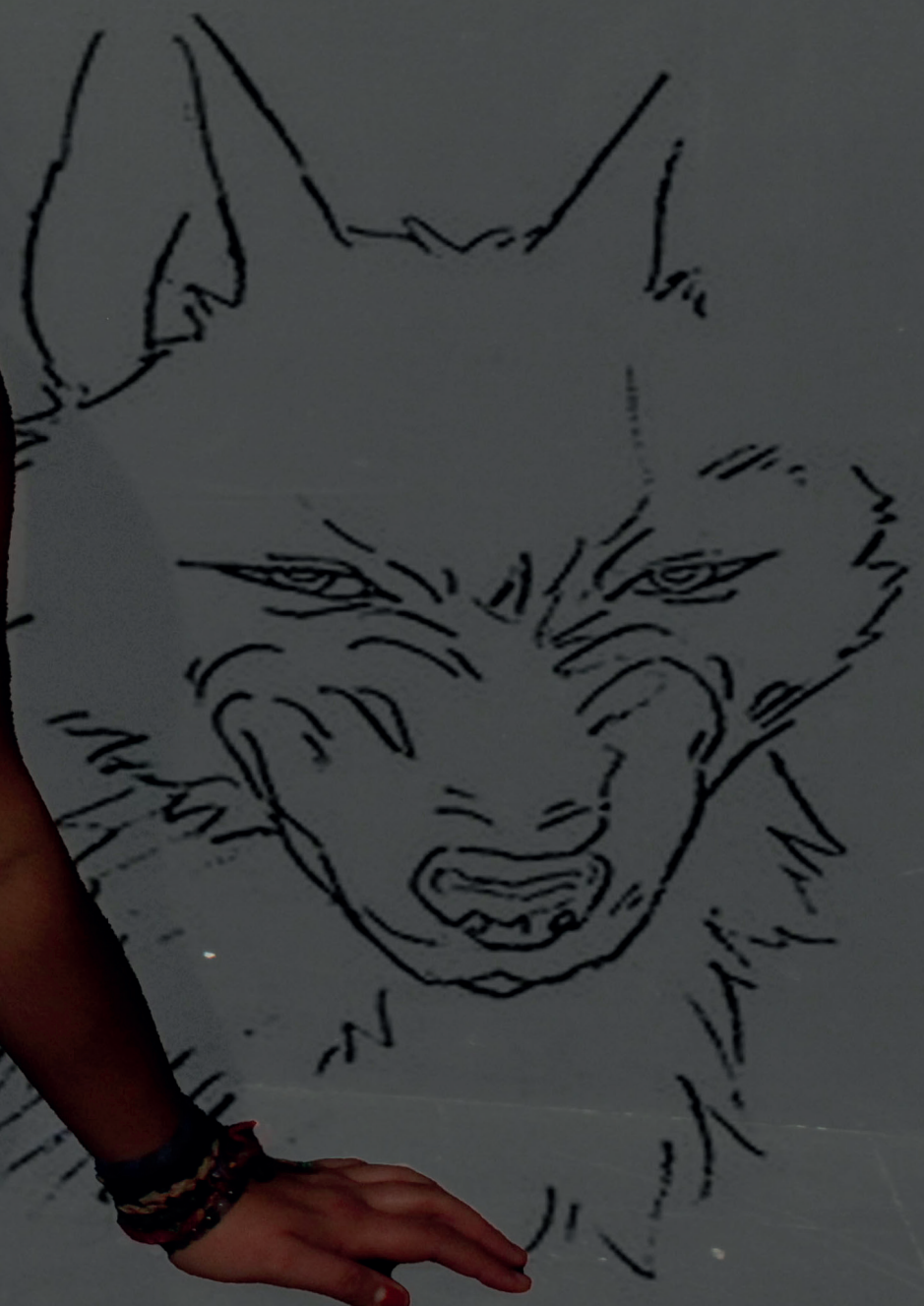
A través de las composiciones atemporales y las bandas sonoras inolvidables creadas durante este tiempo, la música en el anime alcanzó nuevas alturas de grandeza y se convirtió en una fuerza transformadora que sigue resonando en el corazón de los aficionados en todo el mundo.

Que la música de la Era Dorada del BGM en el anime siga inspirando y emocionando a las generaciones futuras, y que su legado perdure para siempre en la historia del anime.

尻尾二本



モロの君



TOP

Fuerza Creativa

En el mundo del BGM del anime, los compositores son las estrellas en ascenso que dan vida a las melodías inolvidables que acompañan a nuestras series favoritas.

Nombres como Yoko Kanno, Yuki Kajiura, y Hiroyuki Sawano se han convertido en íconos de la industria, creando composiciones que resuenan en los corazones de los fans en todo el mundo.

Voces

Además de los compositores, los cantantes y artistas instrumentales también desempeñan un papel crucial en el mundo del BGM del anime.

Voces como Aimer, LiSA, y Maaya Sakamoto han prestado sus talentos para dar vida a las melodías más memorables del anime, agregando una dimensión adicional de emoción y profundidad a las bandas sonoras de las series.

A través de su innovación y creatividad, los ídolos del BGM del anime han dejado un legado indeleble en la industria.

Sus melodías inolvidables han acompañado a algunos de los momentos más épicos y emotivos en la historia del anime, convirtiéndolos en figuras veneradas por los fans de todo el mundo.

Impacto

A medida que el anime continúa evolucionando y expandiéndose, el legado de los ídolos del BGM del anime sigue vivo y prosperando.

Sus contribuciones continúan inspirando a nuevas generaciones de compositores, cantantes y artistas instrumentales, asegurando que el mundo del BGM del anime siga siendo un lugar vibrante y emocionante lleno de creatividad y talento.

La Explosión de Estilos

En los años 2000, el BGM en el anime floreció con una diversidad de estilos y géneros musicales.

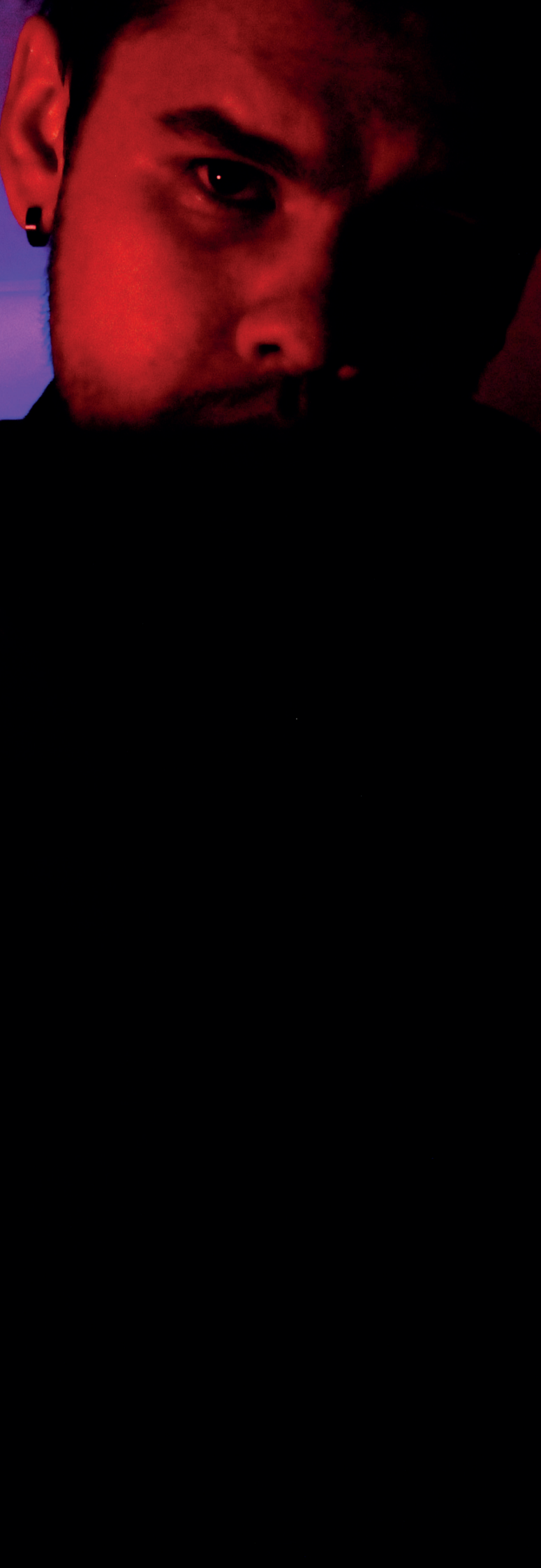
Desde el rock y el pop hasta la música clásica y electrónica, los compositores se aventuraron en nuevos territorios sonoros, creando bandas sonoras que reflejaban la amplia gama de emociones y temas explorados en las series de anime de la época.

Fusión de Talentos

Uno de los aspectos más destacados del BGM en los años 2000 fue la proliferación de colaboraciones entre compositores, cantantes y artistas instrumentales.

Estas colaboraciones resultaron en algunas de las bandas sonoras más memorables y emocionantes del anime, fusionando talentos para crear una magia musical que cautivó a audiencias en todo el mundo.





Impacto de la Evolución

Con el avance de la tecnología digital, los compositores de BGM en los años 2000 tuvieron acceso a una variedad de herramientas y técnicas que les permitieron experimentar y crear sonidos nunca antes escuchados en el anime.

Desde la producción de música electrónica hasta el uso de sintetizadores y software de composición, la innovación tecnológica impulsó la evolución del BGM y abrió nuevas fronteras creativas para los compositores.

Los 2000

Aunque los años 2000 pueden haber quedado atrás, su legado en la industria musical del anime perdura hasta el día de hoy.

Las bandas sonoras icónicas creadas durante esta década continúan siendo amadas por los fans y sirven como inspiración para una nueva generación de compositores y aficionados al anime, recordándonos la riqueza y la diversidad del BGM en los años 2000 y su impacto duradero en la industria.

La Nueva Era

A medida que comenzaba el nuevo milenio, el BGM del anime experimentaba una renovación emocionante.

Los avances tecnológicos permitían una mayor flexibilidad en la composición musical, y los compositores aprovechaban esta oportunidad para explorar una amplia gama de estilos y géneros musicales, desde el rock y el pop hasta la música electrónica y clásica.

En 5 Años

Vimos una proliferación de estilos musicales en el BGM del anime.

Desde las melodías emocionales y emotivas que acompañaban a los dramas hasta las piezas enérgicas y dinámicas que realzaban las escenas de acción, los compositores se aventuraban en nuevos territorios musicales, creando bandas sonoras que reflejaban la amplia gama de emociones y temas explorados en las series de anime.

Softwares

La tecnología continuaba desempeñando un papel crucial en la evolución del BGM del anime durante estos años.

El uso de sintetizadores, software de composición y técnicas de producción avanzadas permitía a los compositores crear bandas sonoras más complejas y envolventes que nunca, llevando la experiencia auditiva del anime a nuevas alturas de grandeza.





Memorias

Uno de los aspectos más destacados de esta época fue la proliferación de colaboraciones entre compositores, cantantes y artistas instrumentales.

Estas colaboraciones resultaron en algunas de las bandas sonoras más memorables y emocionantes del anime, fusionando talentos para crear una magia musical que cautivó a audiencias en todo el mundo.

A medida que llegábamos al final de estos cinco años, el BGM del anime había evolucionado significativamente, estableciendo un legado duradero de innovación y creatividad musical.

Las bandas sonoras creadas durante este período siguen siendo amadas por los fans y continúan inspirando a una nueva generación de compositores y aficionados al anime, recordándonos la riqueza y la diversidad del BGM del anime en esta época de cambio y crecimiento.

Exp

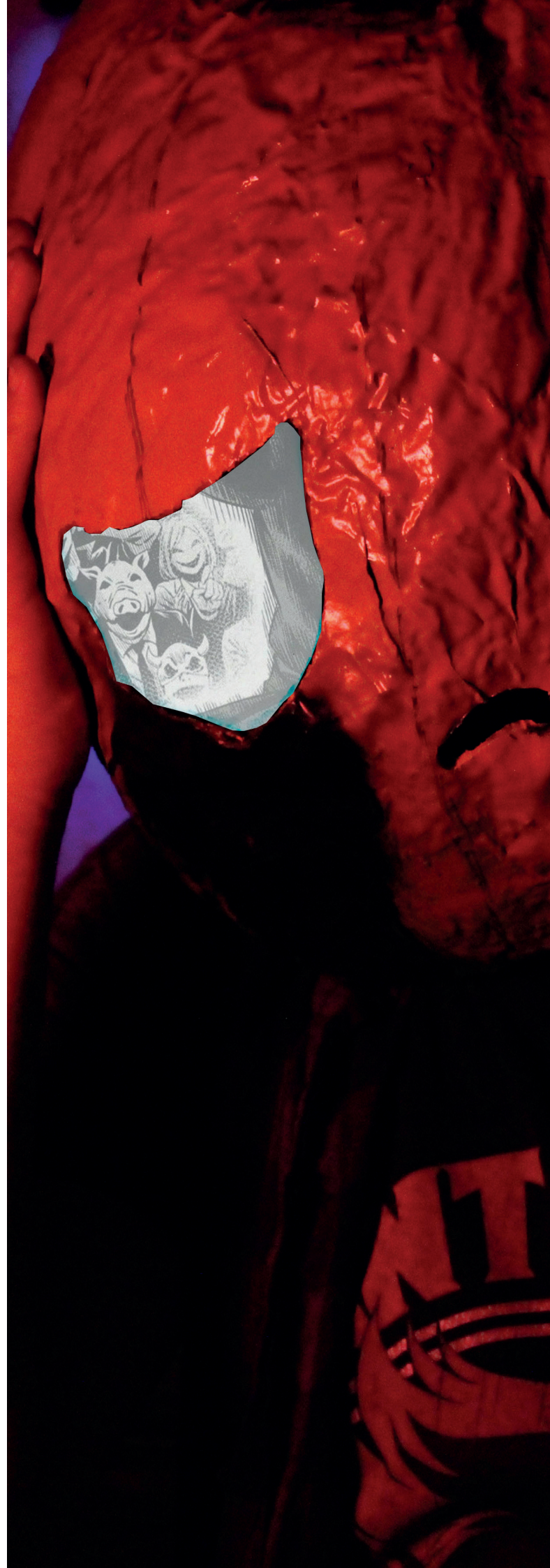
El BGM del anime desempeña un papel crucial en la creación de una experiencia inmersiva para el espectador.

Desde establecer el tono y el estado de ánimo de una escena hasta resaltar momentos emocionales clave, la música de fondo complementa la narrativa visual del anime y profundiza la conexión emocional entre los personajes y el público.

El papel de las bandas

Las bandas sonoras de anime, impulsadas por el BGM, son una parte integral del éxito comercial de una serie.

Las melodías pegadizas y emocionantes a menudo se convierten en iconos por derecho propio, atrayendo a nuevos espectadores y contribuyendo al fenómeno cultural que rodea al anime.



Notas del futuro

Los compositores de BGM del anime han dejado un legado duradero en la industria, inspirando a una nueva generación de músicos y compositores.

Su creatividad y habilidad para contar historias a través de la música han elevado el estándar del BGM en el anime y han contribuido al reconocimiento global del medio como una forma de arte legítima.

La música del anime no solo acompaña las imágenes en pantalla, sino que también actúa como una herramienta narrativa poderosa.

Las melodías pueden comunicar información subtextual, revelar el estado emocional de los personajes y anticipar eventos futuros, agregando capas de profundidad y significado a la historia.

A medida que el anime continúa evolucionando, también lo hace el BGM.

Los compositores están explorando nuevos estilos musicales y técnicas de composición para adaptarse a las demandas cambiantes del público y mantener la frescura y la originalidad en sus obras.

Esta constante innovación asegura que el impacto del BGM del anime en la industria siga siendo relevante y significativo en los años venideros.

En conclusión, el Background Music del anime no es solo un acompañamiento musical, sino una fuerza poderosa que impulsa la narrativa, promueve las series y define el medio en su conjunto.

Su impacto perdurable en la industria demuestra que la música del anime no solo se escucha, sino que también se siente, se recuerda y se celebra en el corazón de los fans en todo el mundo.



De Cero a Hero

Nos adentramos en los animes más vistos y cómo sus inolvidables Background Music (BGM) han contribuido a su éxito masivo y su perdurable impacto en la cultura pop.

Naruto

Desde su estreno en 2002, Naruto ha cautivado a millones de fans en todo el mundo con su épica historia de ninjas, amistad y superación.

Gran parte del impacto emocional de la serie se debe a su poderosa banda sonora, que ha enriquecido las escenas más memorables y ha elevado la experiencia del espectador a nuevas alturas.

Entre las innumerables canciones que componen la banda sonora de Naruto, algunas se destacan por su impacto emocional y su capacidad para resonar en los corazones de los fans.

Canciones como "Sadness and Sorrow", "Naruto Main Theme", "Strong and Strike" y "Raising Fighting Spirit" son solo algunos ejemplos de las melodías inolvidables que han definido la serie.

La música en Naruto no es solo un acompañamiento de fondo, sino una parte integral de la narrativa que ayuda a transmitir las emociones y los momentos clave de la historia.

Desde las épicas batallas ninja hasta los momentos de reflexión y crecimiento personal, el BGM en Naruto desempeña un papel crucial en la construcción del mundo del anime y en la conexión emocional con los espectadores.

SNK

Desde su debut en 2013, Shingeki no Kyojin ha cautivado a audiencias de todo el mundo con su intensa narrativa y su impresionante animación.

Gran parte de la potencia emocional de la serie se debe a su excepcional banda sonora, que ha elevado cada momento memorable a nuevas alturas con sus impactantes composiciones.

La música de Shingeki no Kyojin es una mezcla perfecta de tensión, desesperación y esperanza.

Desde los dramáticos acordes de "Vogel im Käfig" hasta la frenética energía de "Barricades", Sawano utiliza una amplia gama de instrumentos y estilos para capturar la angustia y la determinación de los personajes mientras luchan contra los titanes.

Nuevas Alturas

Las escenas de acción en Shingeki no Kyojin son épicas y emocionantes, y gran parte de su impacto se debe a la música que las acompaña.

Canciones como "Guren no Yumiya" y "Attack on Titan" son himnos de batalla que aumentan la intensidad y la emoción de cada enfrentamiento con los titanes.

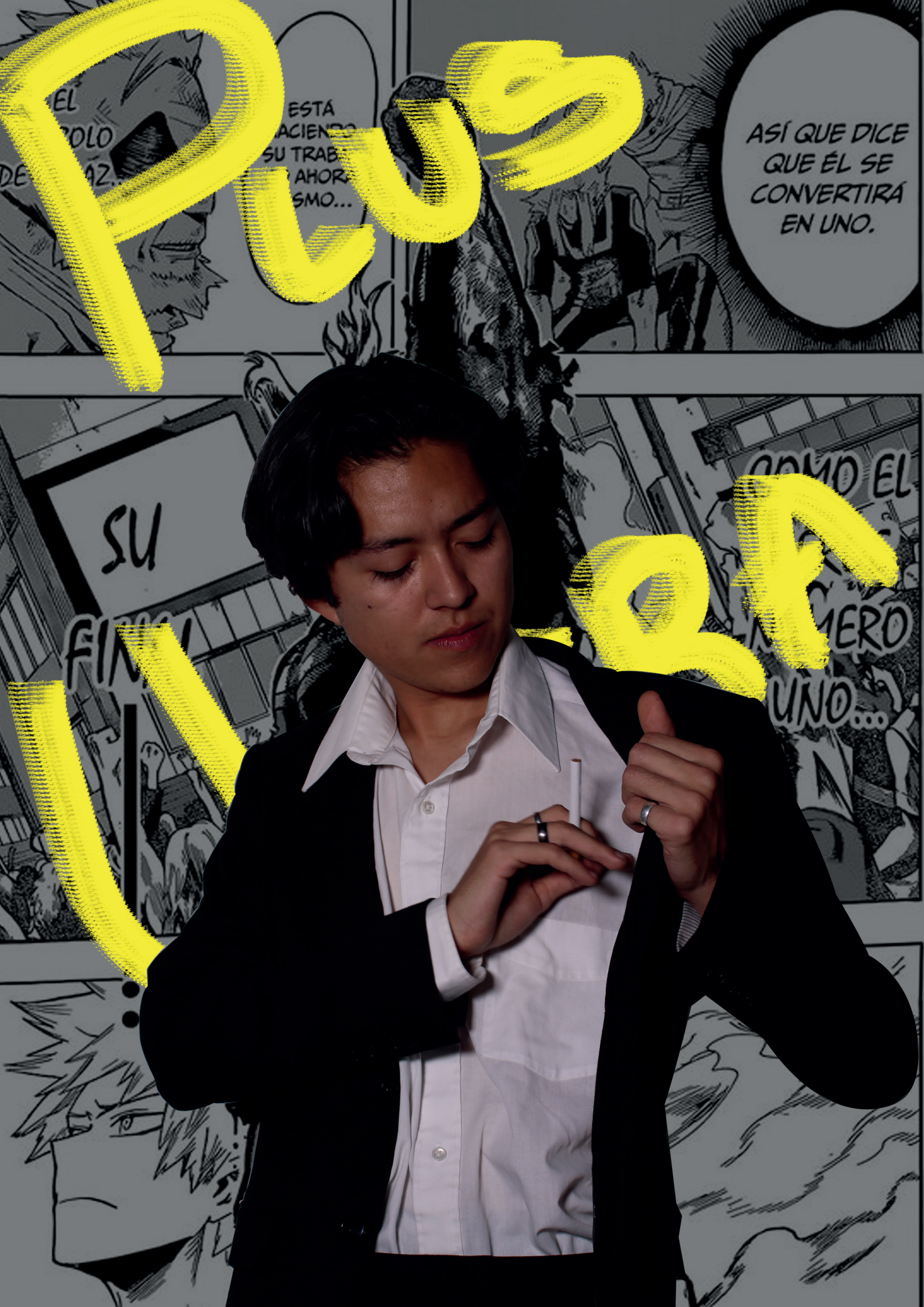
Pero la música de Shingeki no Kyojin no se limita solo a las escenas de acción; también se sumerge en la complejidades emocionales de los personajes y la historia.

Piezas como "Call Your Name" y "Bauklötze" son conmovedoras y emotivas, capturando la desesperación y la determinación de los personajes mientras luchan por sobrevivir en un mundo devastado por los titanes.



A medida que Shingeki no Kyojin llega a su conclusión, su música seguirá resonando en los corazones de los fans mucho después de que los últimos titanes hayan caído.

La banda sonora de la serie es un testimonio del talento de Hiroyuki Sawano y su capacidad para crear música que no solo acompaña la acción en la pantalla, sino que también la eleva a nuevas alturas de emoción y dramatismo.



ASÍ QUE DICE
QUE ÉL SE
CONVERTIRÁ
EN UNO.

ESTA
ACIENDO
SU TRAB...
AHORA
SMO...

COMO EL
MERO
UNO...

SU

FIN...

!!

Plus Ultra

Desde su debut, My Hero Academia ha sido aclamada por su energía emocionante y su emocionante narrativa de superhéroes en formación.

Gran parte de la intensidad y la emoción de la serie se deben a su poderosa banda sonora, compuesta por el talentoso Yuki Hayashi.

DEKU

La música de My Hero Academia es una mezcla perfecta de heroísmo y emoción, que eleva las escenas de acción a nuevas alturas.

Canciones como "You Say Run" y "Jet Set Run" son himnos de batalla que aumentan la emoción y la energía de cada enfrentamiento entre héroes y villanos.

Pero la música de My Hero Academia no se limita solo a las escenas de acción; también juega un papel crucial en el desarrollo de los personajes y la narrativa de la serie.

Canciones como "I Am Here!" y "Plus Ultra" son himnos heroicos que capturan la determinación y el espíritu de los personajes mientras luchan por alcanzar sus sueños.

Another Hero

La música de My Hero Academia también se sumerge en la emoción y la vulnerabilidad de los personajes, ofreciendo momentos de calma y reflexión en medio del caos y la acción.

Canciones como "Just Another Hero" y "A Young Man's Journey" son conmovedoras y emotivas, añadiendo profundidad y complejidad a la historia.

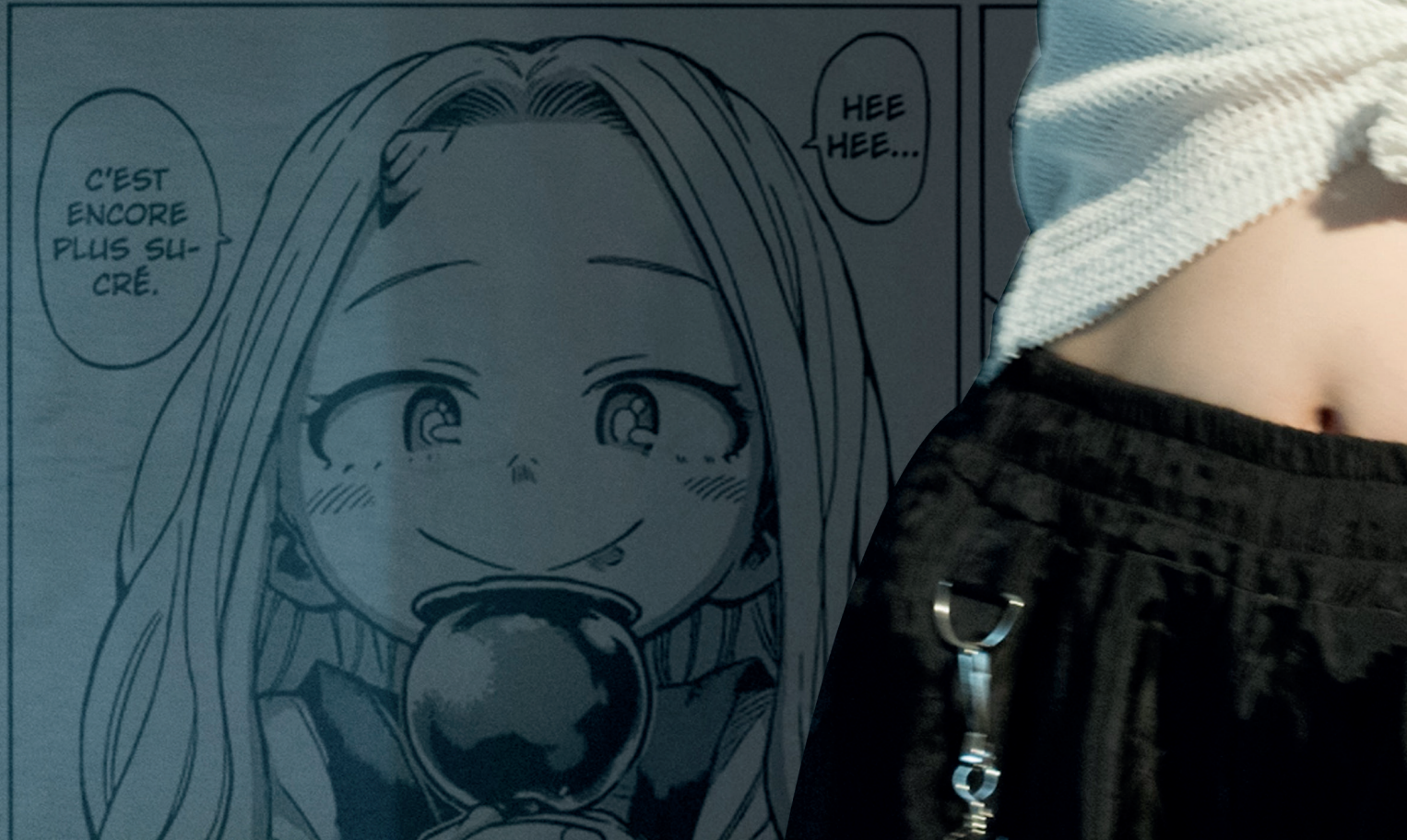
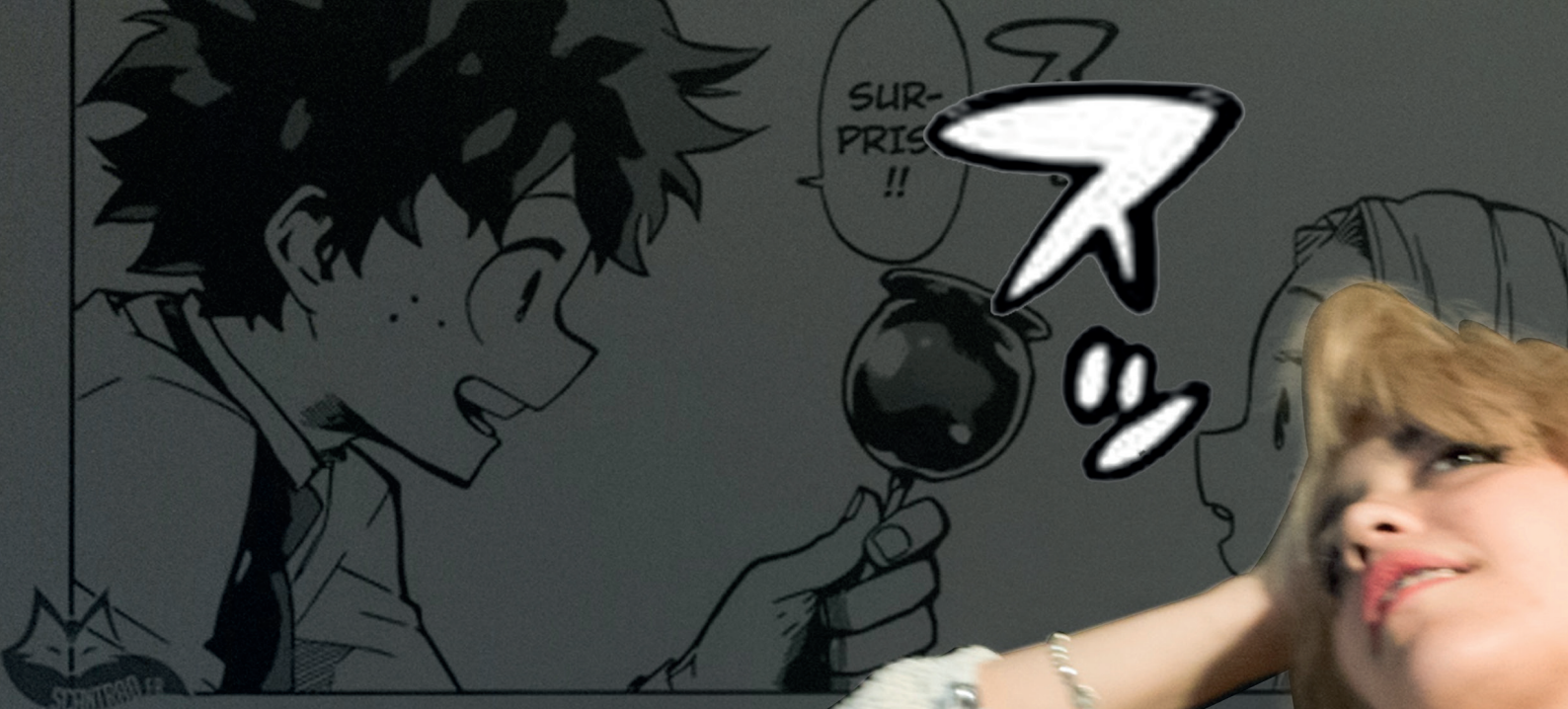
One For All

A medida que My Hero Academia continúa cautivando a los fans en todo el mundo, su música seguirá siendo celebrada como una parte integral de su éxito.

La banda sonora de la serie es un testimonio del talento de Yuki Hayashi y su capacidad para crear música que no solo acompaña la acción en la pantalla, sino que también la eleva a nuevas alturas de emoción y emoción.

En conclusión, el Background Music de My Hero Academia es una parte fundamental de la experiencia del anime, elevando la intensidad y la emoción de la serie a nuevas alturas.

Con su impactante banda sonora, la serie ha dejado una impresión duradera en el mundo del anime y en los corazones de los fans en todo el mundo.





YATTTT

SHE'S SMILING.

100%

New Frontiers

En las últimas décadas, el anime ha experimentado un auge en popularidad en Occidente, impulsado en parte por el crecimiento de internet y la facilidad de acceso a contenido de entretenimiento de todo el mundo.

Series como "Naruto", "Attack on Titan", "My Hero Academia" y "One Piece" han capturado la imaginación de millones de fans en todo el mundo, convirtiéndose en fenómenos globales y generando una demanda sin precedentes de productos relacionados con el anime, incluyendo la música.

Hoy en día, el BGM del anime se ha esparcido por todo el mundo, siendo apreciado y celebrado por fans de todas las edades y culturas.

Las bandas sonoras de las series de anime son lanzadas en plataformas de streaming y se organizan conciertos en vivo en todo el mundo, donde los fans pueden disfrutar de la música en persona y conectarse con otros amantes del anime.

Impact

El impacto cultural del BGM del anime en la sociedad global no puede subestimarse. Más allá de su función como acompañamiento musical, el BGM del anime ha llegado a representar una forma de arte legítima y ha contribuido a la apreciación y comprensión de la cultura japonesa en todo el mundo.

Además, ha inspirado a una nueva generación de músicos y compositores a explorar nuevos estilos y géneros musicales, enriqueciendo aún más la diversidad cultural y musical del mundo.

Top Time

Animage: Una de las revistas de anime más antiguas de Japón, Animage ha estado publicando desde 1978 y ofrece una variedad de contenido, incluidas clasificaciones de anime populares y encuestas de opinión.

Newtype: Otra revista de anime popular en Japón, Newtype es conocida por su enfoque en noticias de anime, críticas de series y películas, y encuestas mensuales que clasifican los mejores anime y personajes del momento.

Nikkei Entertainment!: Esta revista no se centra exclusivamente en anime, pero a menudo incluye listas y clasificaciones de los anime más populares y de mayor impacto en el mundo del entretenimiento japonés.

Charapedia: Aunque es principalmente un sitio web en lugar de una revista impresa, Charapedia es conocida por sus encuestas en línea que recopilan opiniones de los fans sobre una variedad de temas relacionados con el anime, incluidos los mejores anime de la temporada, los personajes más populares, entre otros.

MyAnimeList (MAL): Aunque MAL es un sitio web internacional, tiene una base de usuarios japoneses significativa y a menudo refleja las tendencias y preferencias de los fans japoneses en sus clasificaciones de anime.



A Cruel Angel

"Cruel Angel Thesis", interpretada por Yoko Takahashi, ha dejado una marca indeleble en la cultura popular japonesa y en la escena musical internacional desde su lanzamiento en 1995. La canción sirve como el tema de apertura de la influyente serie de anime "Neon Genesis Evangelion", creada por Hideaki Anno.

Desde entonces, ha ganado un estatus icónico entre los fanáticos del anime y la música japonesa.

Las letras de "Cruel Angel Thesis" abordan temas universales como la soledad, la identidad y la lucha interna.

La "Cruel Angel" a la que se hace referencia en la canción puede interpretarse de diversas maneras: como una metáfora de los desafíos y responsabilidades que enfrentan los personajes, o como una representación de las expectativas sociales y las presiones del mundo exterior.

La música misma evoca un sentido de urgencia y determinación, reflejando el viaje emocional y psicológico de los protagonistas de la serie.

I MUST (NO) RUN AWAY

NERV

GOD'S IN HIS HEAVEN
ALL'S RIGHT WITH THE WORLD

新世紀エヴァンゲリオン



EVANGELION



"Rain"

"Rain" es una canción emblemática de Cowboy Bebop que transporta a los espectadores a un mundo de melancolía y soledad.

Compuesta por Yoko Kanno, esta canción es una mezcla única de jazz y blues que captura la esencia misma de la serie.

Con su atmósfera evocadora y su melodía inolvidable, "Rain" es una parte fundamental de la experiencia de Cowboy Bebop.

Una de las bellezas de "Rain" radica en su capacidad para evocar diferentes emociones y recuerdos en cada oyente. Algunos pueden encontrar consuelo en su melancolía, mientras que otros pueden sentirse inspirados por su belleza serena.

Independientemente de la interpretación personal de cada individuo, la canción de Yoko Kanno deja una impresión perdurable en el corazón y la mente.

Sis Puella Magica!


"Sis Puella Magica!" es una pieza que transporta a los espectadores al mágico mundo de Puella Magi Madoka Magica.

Compuesta por Yuki Kajiura, esta canción es una combinación perfecta de belleza etérea y melancolía.

Con su atmósfera encantadora y su melodía conmovedora, "Sis Puella Magica!" añade una capa adicional de emoción a la historia oscura y emotiva de la serie.

La composición de "Sis Puella Magica!" es un ejemplo impresionante del estilo distintivo de Yuki Kajiura. Combinando elementos de música clásica con melodías emotivas y arreglos orquestales, la pieza evoca una sensación de misterio y maravilla que complementa perfectamente la atmósfera del anime.

La introducción lenta y solemne establece un tono melancólico, mientras que el crecimiento gradual de la orquestación crea una sensación de anticipación y drama. La incorporación de coros femeninos agrega una capa adicional de belleza y misticismo, transportando al oyente a un mundo de fantasía y peligro.}}



IT'S TOO EARLY TO GIVE UP.

IF IT'S SMALL ENOUGH, A REAL MIRACLE JUST MIGHT HAPPEN.

PUELLA MAGI ARE THOSE WHO GRANT PEOPLE'S HOPES AND DREAMS!

YOU JUST MIGHT END UP REMEMBERING ME...

HOMURA-CHAN, YOU MANAGED TO FOLLOW ME ALL THE WAY HERE.



L's Theme

"L's Theme" es una pieza instrumental que personifica la astucia y la genialidad del detective L en Death Note.

Compuesta por Yoshihisa Hirano, esta canción evoca una atmósfera misteriosa y tensa que complementa perfectamente la intensa batalla mental entre L y Light.

Con sus notas inquietantes y su ritmo inquietante, "L's Theme" es una parte integral de la experiencia de Death Note.

"L's Theme" se distingue por su uso de instrumentos como el piano y el violín, que establecen una atmósfera melancólica y reflexiva desde el principio.

La melodía principal, interpretada inicialmente por el piano, es memorable y evoca una sensación de intriga y suspenso. A medida que la pieza progresa, se incorporan otros instrumentos y se desarrollan variaciones de la melodía principal, agregando profundidad y emoción a la composición.

Desde su debut en "Death Note", "L's Theme" ha alcanzado un estatus icónico en la cultura popular. Ha sido versionada en diferentes estilos musicales y ha inspirado numerosas interpretaciones de fanáticos en todo el mundo.

La música de Yoshihisa Hirano, y en particular "L's Theme", ha contribuido significativamente a la experiencia emocional y atmosférica de "Death Note", elevando aún más el estatus de la serie en el mundo del anime y más allá.

You Say Run

"You Say Run" es el tema que acompaña a las escenas de acción más emocionantes de My Hero Academia.

Compuesta por Yuki Hayashi, esta canción evoca un sentido de heroísmo y determinación que eleva la emoción de cada batalla.

Con su energía inspiradora y su melodía épica, "You Say Run" se ha convertido en un himno para los héroes en entrenamiento de la serie.

"You Say Run" es una composición que fusiona elementos de música clásica, rock y electrónica para crear una experiencia auditiva emocionante y energética.

La pieza comienza con una introducción gradual que aumenta la tensión y la anticipación, antes de explotar en una poderosa melodía principal impulsada por guitarras eléctricas, percusión dinámica y cuerdas épicas. Esta combinación de instrumentos crea una sensación de emoción y heroicidad que eleva cada escena en la que se utiliza.

Desde su debut en "My Hero Academia", "You Say Run" ha trascendido los límites del anime para convertirse en un fenómeno cultural por derecho propio.

La canción ha sido ampliamente elogiada por su capacidad para realzar los momentos más emocionantes y memorables de la serie, y ha inspirado innumerables remixes, covers y homenajes por parte de fans en todo el mundo. Además, se ha convertido en una pieza popular en eventos de cosplay y convenciones de anime, donde se utiliza para acompañar actuaciones en vivo y competiciones.

MY HERO ACADEMIA
僕のヒーローアカデミア

239: THE STORY OF HOW
THE HEROES PART ②

THE SUPPORT
DEPARTMENT'S
CHEERFUL
PRODIGY!

QUICK REMINDER



Referencias

Aminoapps.com. Recuperado el 28 de enero de 2024, de

https://aminoapps.com/c/onepiece/page/blog/de-animacion-ost-y-bgm/qknk_NKRuRuNlq1wJDmmGlmz8l1v2pLeL6

(S/f). Aminoapps.com. Recuperado el 28 de enero de 2024, de

https://aminoapps.com/c/onepiece/page/blog/de-animacion-ost-y-bgm/qknk_NKRuRuNlq1wJDmmGlmz8l1v2pLeL6

Jurkiewicz, M. (2019). The otaku lifestyle: Examining soundtracks in the Anime canon. University of Missouri -- Kansas City.

Sinergia. (s/f). Importancia de la banda sonora en el anime.

Uaslp.mx. Recuperado el 28 de enero de 2024, de

<https://wp.uaslp.mx/sinergia/2022/11/17/importancia-de-la-banda-sonora-en-el-anime>

The japan society - anisongs and the history of Anime music. (s/f).

Org.uk. Recuperado el 28 de enero de 2024, de

<https://www.japansociety.org.uk/anisongs-history?ref=hmc.chartmetric.com>

Takeuchi, T. (2017, junio 29). A short history of anime music. Time

Out Tokyo; Time Out. <https://www.timeout.com/tokyo/music/a-short-history-of-anime-music>

Anime music think piece: How Anime music marks emotional journeys. (s/f). Thecrimson.com. Recuperado el 28 de enero de

2024, de <https://www.thecrimson.com/article/2022/3/4/Anime-Music-Emotional-Journeys-aot-demon-slayer-thinkpiece/>



MY
BODY
WON'T
MOVE...

...MIS-
ATO.



40181 700982